

# Technický list

## Tepelné čerpadlo pro ohřev TV WH20S, WH27S

[www.thermax.cz](http://www.thermax.cz), [www.mojelg.cz](http://www.mojelg.cz), [thermax@lgecz.cz](mailto:thermax@lgecz.cz)





## Integrovaná Wi-Fi

Ovládejte a kontrolujte pomocí aplikace ThinQ parametry jako teplota, provozní režim a další



## Chytrá diagnostika

Chytrá diagnostika umožňuje uživateli jednoduše kontrolovat nastavení, instalaci a chyby přímo z chytrého telefonu.



## Snadná kontrola a monitorování

Díky snadno srozumitelným chybovým zprávám je řešení a kontaktování servisního střediska jednoduché a pohodlné

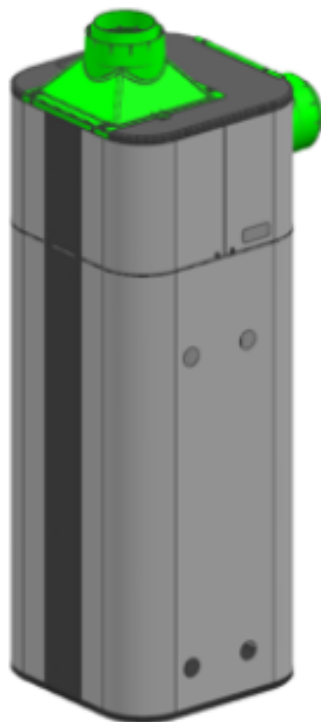
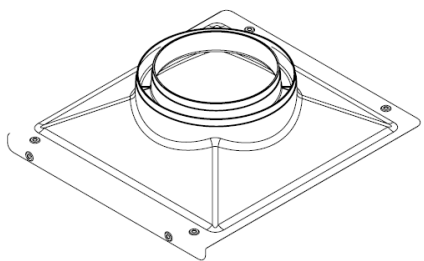


| Model                                    |                    |                     | WH20S                                      | WH27S                  |
|--|--------------------|---------------------|--|------------------------|
| Objem                                    | Objem (nominální)  | l                   | 200  | 270                    |
| Energetická účinnost <sup>1)</sup>       | COP (7°C / 15°C)   |                     | 3.30 / 3.50                                | 3.45 / 3.85            |
| Roční spotřeba energie                   | (7°C/15°C)         | kWh                 | 756 / 709                                  | 712 / 646              |
| Zátěžový profil                          |                    |                     | L  |                        |
| Power Input                              | Horní prvek (230V) | kW                  | 2  |                        |
|  | Dolní prvek (230V) |                     | 2  |                        |
| Třída Energetické účinnosti (7°C / 15°C) |                    |                     | A+ / A+                                    | A+ / A++ <sup>2)</sup> |
| Napájení                                 |                    | f, V, Hz            | 1 / 230 / 50                               |                        |
| Povolený rozsah napětí                   |                    | V                   | 195 - 265                                  |                        |
| Pracovní režimy                          |                    |                     | Turbo / Auto / Tepelné čerpadlo / Dovolena |                        |
| Air Flow Rate                            | H / M              | m <sup>3</sup> /min | 6.7 / 4.4                                  |                        |
|  | H / M              | CFM                 | 236.6 / 155.4                              |                        |
| Hladina akustického tlaku                | Auto               | dB(A)+3             | 38   |                        |
| Hladina akustického výkonu               |                    | dB(A)               | 55   |                        |
| Rozměry                                  | š x v x h          | mm                  | 580 x 2 625 x 582                          | 580 x 2 008 x 582      |
| Hmotnost                                 |                    | kg                  | 100  | 119                    |
| Nominální tloušťka izolace               | Min. / Max.        | mm                  | 40 / 80                                    |                        |
| Pracovní rozsah tepelného čerpadla       | Min. / Max.        | °C DB               | -5 / 48                                    |                        |
| Vnější barva                             |                    |                     | Luxusní stříbrná                           |                        |
| Kompresor                                | Type               |                     | Dvojitý rotační s invertorem               |                        |
|  | Záruka             | rok                 | 10   |                        |
|  | Výrobce            |                     | LG Electronics                             |                        |
|  | Výkon motoru       | W                   | 43   |                        |
| Tlak systému                             | Horní              |                     | 2.0MPa / 290 PSI                           |                        |
|  | Dolní              |                     | 0.9MPa / 130.5 PSI                         |                        |
| Max. pracovní tlak (nádrž)               |                    |                     | 150 PSI (1034 kPa)                         |                        |
| Jistič                                   |                    | A                   | 15   |                        |

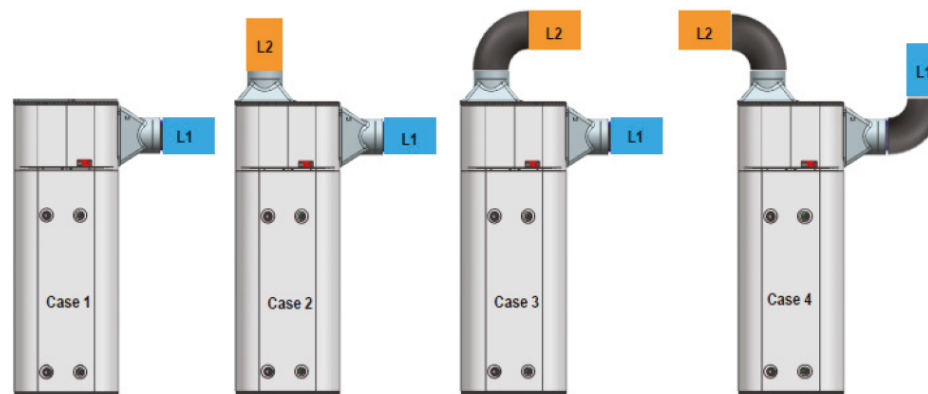
| Model   |                        |     | WH20S           | WH27S    |
|---|------------------------|-----|-----------------|----------|
| napojení odvodu kondenzátu  | I.D                    | mm  | 19, 12.7        |          |
| V40 (Smíchaná voda 40°C)  |                        | l   | 260             | 360      |
| Chladivo  | Typ                    |     | R134a           |          |
|   | Přednaplněno           | kg  | 0.650           | 0.750    |
|   | GWP                    |     | 1,430           | 1,430    |
|   | t-CO <sub>2</sub> eq.  |     | 0.930           | 1073.000 |
| Defrost   |                        |     | Reverzní cyklus |          |
| Anoda   |                        |     | ICCP            |          |
| T&P vypouštěcí ventil   |                        |     | Ano             |          |
| Umístění napojení vody  |                        |     | z boku          |          |
| Napojení vody   |                        |     | G ¾ M           |          |
| Digitální displej   |                        |     | Ano             |          |
| Wi-Fi   | LG ThinQ <sup>3)</sup> |     | Ano             |          |
| Záruka na nádrž   |                        | rok | 10              |          |
| <sup>1)</sup> Energetická účinnost při automatickém režimu                                |                        |     |                 |          |
| <sup>2)</sup> Energetický štítek označení A+ a pro vyšší než COP 3.75 je dne EU normy A++ |                        |     |                 |          |
| <sup>3)</sup> Hlavní funkce ThinQ   |                        |     |                 |          |
| - Pracovní režim  |                        |     |                 |          |
| - Monitorování teploty vody   |                        |     |                 |          |
| - Oznámení údržby a poruch (Filter, Anoda, atd.)  |                        |     |                 |          |
| * Tento výrobek obsahuje fluorované skleníkové plyny                                      |                        |     |                 |          |
| * GWP: Global Warmin Potencial  |                        |     |                 |          |
| * t-CO <sub>2</sub> eq: F-gas(kg)*GWP/1000  |                        |     |                 |          |
| * Specifikace, vlastnosti a vzhled se mohou bez dalšího kdykoliv změnit                   |                        |     |                 |          |

## Příslušenství

Napojení na vzduchové vedení:  
PHDCLA0.ELGBEEU (1 ks)



## Instalace



| Model    | Případ (Case)  | 1    |      | 2    |      | 3    |      | 4    |      |
|----------|----------------|------|------|------|------|------|------|------|------|
|          | Průměr potrubí | Ø200 | Ø160 | Ø200 | Ø160 | Ø200 | Ø160 | Ø200 | Ø160 |
| WH20S.F5 | Max. délka (m) | 62   | 25   | 55   | 22   | 52   | 19   | 49   | 16   |
| WH27S.F5 |                |      |      |      |      |      |      |      |      |

Max.délka = délka sacího potrubí (L1) + délka výfukového potrubí (L2)

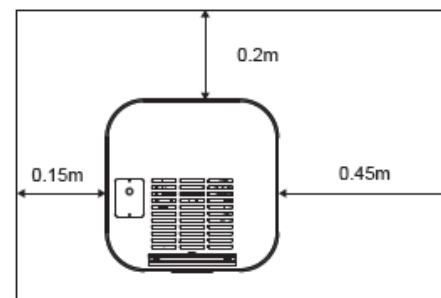
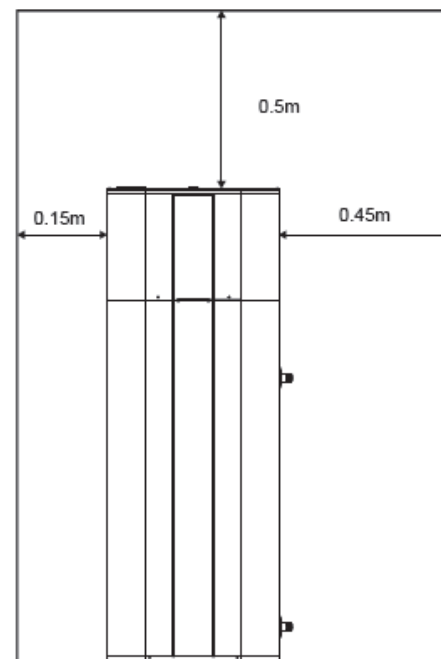
## Záruka

Jako u RAC. Záruka je jen materiálová - Kompresor a Nádoba 10 let, zbytek 2 roky.

**Minimální odstupy okolo jednotky (pro případný servis)**

**Minimální objem místnosti 20m<sup>3</sup>**

Instalace ve stísněných prostorách bez ventilace povede ke zvýšené spotřebě energie



## Zvukové charakteristiky

### Hladina akustického výkonu

| Model  | Sound Levels |      |
|--|--------------|------|
|  | Mode         | Auto |
| WH20S.F5 (R5TT20F-SA1)<br>WH27S.F5 (R5TT27F-SA0) | dB(A)        | 55   |

### Hladina akustického tlaku (2m)

| Model  | Sound Levels |      |                  |
|--|--------------|------|------------------|
|  | Mode         | Auto | Turbo / HeatPump |
| WH20S.F5 (R5TT20F-SA1)<br>WH27S.F5 (R5TT27F-SA0) | dB(A)        | 38   | 41               |

WH20S.F5(R5TT20F-SA1), WH27S.F5(R5TT27F-SA0)

